



614530, Пермский край, Пермский район, с.Фролы,
ул.Весенняя, 8, офис 4
Тел. (342) 299-83-15, 2911-945
ИНН 1065948023460, ИНН 5948031136

**Проект внесения изменений в проект планировки и
проект межевания территории
села Фролы Фроловского сельского поселения
Пермского муниципального района Пермского края
в границах кадастрового квартала 59:32:2050001**

Том 1. Внесение изменений в проект планировки территории. Основная часть.

директор

В.С.Пыстогов

Состав проекта планировки и проекта межевания территории:

Том 1.	Проект планировки территории. Основная часть.
1.1.	Пояснительная записка
1.2.	Графическая часть
Том 2.	Проект планировки территории. Материалы по обоснованию.
2.1.	Пояснительная записка
2.2.	Графическая часть
2.3.	Приложения
Том 3.	Проект межевания территории. Основная часть.
3.1.	Пояснительная записка
3.2.	Графическая часть
Том 4.	Проект межевания территории. Материалы по обоснованию.
4.1.	Графическая часть

Введение	4
1.1 Пояснительная записка	4
1.1.1 Исходно-разрешительная документация.....	4
1.1.2 Общая характеристика объекта проектирования	5
1.1.3 Цели подготовки проекта планировки и проекта межевания территории .	5
1.1.5 Положение о характеристиках планируемого размещения объектов капитального строительства	6
1.1.6 Зоны с особыми условиями использования территории	6
1.1.7 Территории объектов культурного наследия.....	6
1.1.8 Сведения о соответствии разработанной документации требованиям законодательства о градостроительной деятельности.....	7
1.2 Графическая часть	8
1.2.1 Чертеж планировки территории. Красные линии, М 1:2000.....	9

Введение

Внесение изменений в проект планировки и проект межевания территории села Фролы Фроловского сельского поселения Пермского муниципального района Пермского края в границах кадастрового квартала 59:32:2050001 разработаны на основании распоряжения управления архитектуры и градостроительства администрации Пермского муниципального района от 15.04.2020 №СЭД-2020-299-12-12-01Р-4 «О внесении изменений в распоряжение управления архитектуры и градостроительства Пермского муниципального района от 06.08.2019 №54 «О разработке проекта планировки и проекта межевания территории села Фролы Фроловского сельского поселения Пермского муниципального района в границах кадастрового квартала 59:32:2050001, в новой редакции» и постановления администрации Пермского муниципального района Пермского края от 08.11.2019 №762 «О внесении изменений в проект межевания территории кадастрового квартала 59:32:2050001 села Фролы Пермского муниципального района, утвержденных постановлением администрации Пермского муниципального района».

Картографический материал выполнен в местной плоской системе координат МСК-59, система высот – Балтийская.

1.1 Пояснительная записка

1.1.1 Исходно-разрешительная документация

При разработке проекта планировки и межевания территории учтены требования, указания и рекомендации следующих нормативно-правовых документов:

- Земельный кодекс Российской Федерации;
- Градостроительный кодекс Российской Федерации;
- Федеральный закон от 24.07.2007г. «221-ФЗ «О кадастровой деятельности»;
- СП 42.13330.2011 «Градостроительство. Планировка и застройка городских и сельских поселений»;
- Приказ Министерства строительства и жилищно-коммунального хозяйства Российской Федерации от 25.04.2017г. №738/пр «Об утверждении видов элементов планировочной структуры»;
- Схема территориального планирования Пермского муниципального района, утверждена решением Земского Собрания Пермского муниципального района от 17.12.2010 № 134;

- Генеральный план Фроловского сельского поселения, утвержден решением Совета депутатов Фроловского сельского поселения от 30.05.2013 №296 «Об утверждении генерального плана муниципального образования «Фроловское сельское поселение» Пермского муниципального района Пермского края»;

- Правила землепользования и застройки Фроловского сельского поселения, утверждены решением Совета депутатов Фроловского сельского поселения от 30.05.2019 № 399 «Об утверждении Правил землепользования и застройки муниципального образования «Фроловское сельское поселение» Пермского муниципального района Пермского края»;

- Постановление администрации Пермского муниципального района Пермского края от 01.06.2018 №265 «Об утверждении проекта планировки и проекта межевания территории села Фролы Фроловского сельского поселения Пермского муниципального района в границах кадастрового квартала 59:32:2050001»;

- Постановление администрации Пермского муниципального района Пермского края от 08.11.2019 №762 «О внесении изменений в проект межевания территории кадастрового квартала 59:32:2050001 села Фролы Пермского муниципального района, утвержденных постановлением администрации Пермского муниципального района»;

- Распоряжение Управления архитектуры и градостроительства администрации Пермского муниципального района от 06.08.2019 №54 «О разработке проекта планировки и проекта межевания территории села Фролы Фроловского сельского поселения Пермского муниципального района в границах кадастрового квартала 59:32:2050001, в новой редакции».

Для разработки документации по планировке территории были использованы следующие исходные данные:

- Кадастровый план территории кадастрового квартала 59:32:2050001 от 18.05.2020 №КУВИ-999/2020-067892;

- Материалы инженерно-геодезических изысканий;

- Сведения Единого государственного реестра недвижимости.

1.1.2 Общая характеристика объекта проектирования

Проектируемая территория находится в границах села Фролы Фроловского сельского поселения Пермского муниципального района.

1.1.3 Цели подготовки проекта планировки и проекта межевания территории

- отмена и установление красных линий.

Красные линии – это линии, которые обозначают границы территорий общего пользования и подлежат установлению, изменению или отмене в документации по планировке территории.

Настоящим проектом предусмотрено изменение красных линий на пересечении улиц Сибирской и Весенней, фрагмента по ул.Новой, а также относительно земельного участка по ул.Юбилейной, 1г. Иных изменений проект планировки территории не предполагает.

1.1.5 Положение о характеристиках планируемого размещения объектов капитального строительства

Предусмотренные проектом не предусматривают внесение изменений в ранее утвержденный проект планировки относительно параметров и плотности застройки.

1.1.6 Зоны с особыми условиями использования территории

Территория, для которой разрабатывается проект планировки территории, полностью расположена в границах следующих зон градостроительного ограничения:

- приаэродромная территория аэродрома аэропорта Большое Савино (учетный номер зоны в ГКН – 59:32-6.553);

Территория, для которой разрабатывается проект планировки территории, частично расположена в границах следующих зон градостроительного ограничения:

- охранных зон инженерных коммуникаций;
- водоохранной зоны;
- санитарно-защитной зоны от АЗС;
- санитарно-защитной зоны от коммунально-складских объектов.

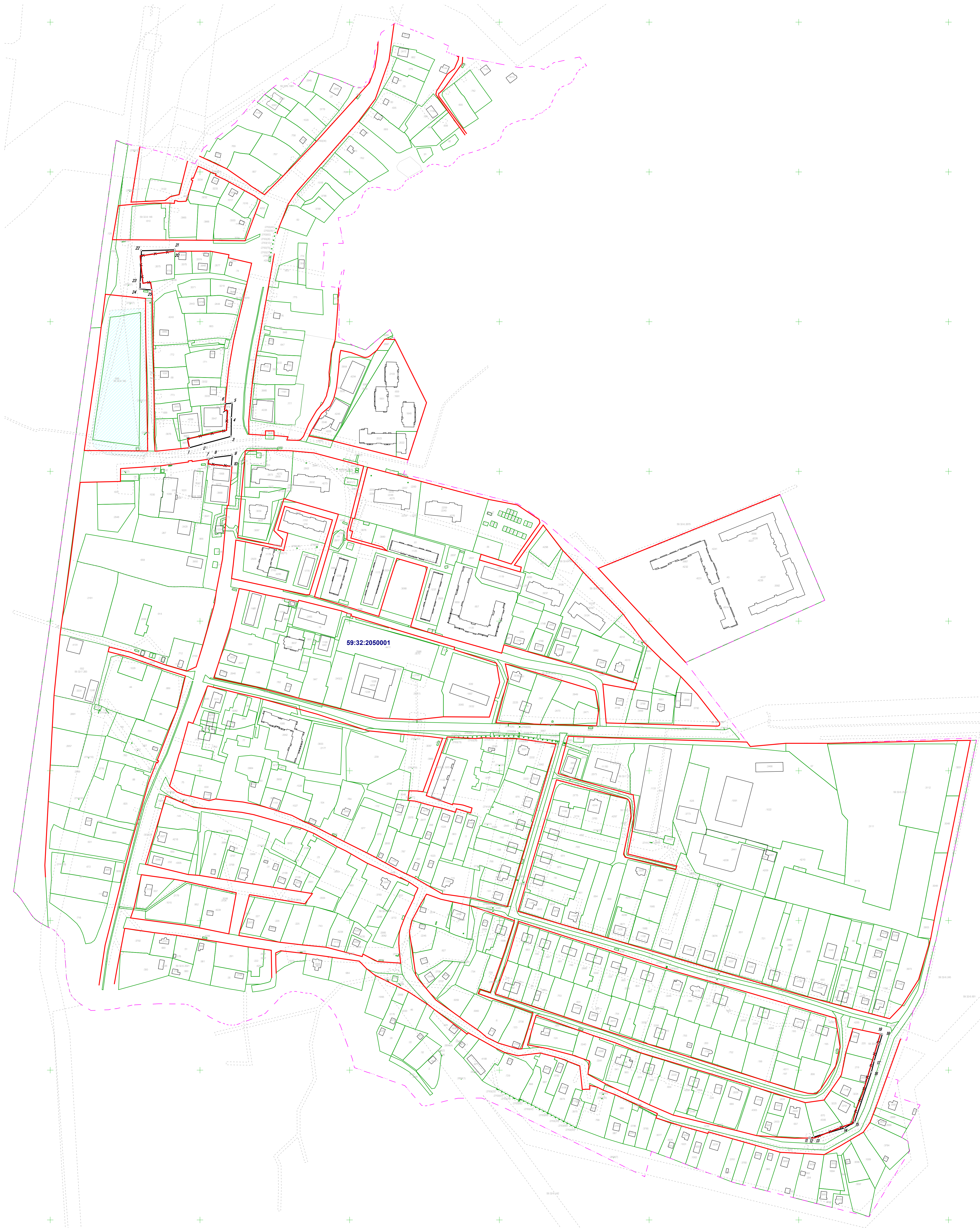
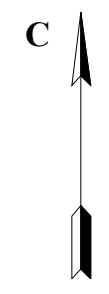
1.1.7 Территории объектов культурного наследия

Согласно Генерального плана Фроловского сельского поселения Пермского муниципального района, Правил землепользования и застройки Фроловского сельского поселения Пермского муниципального района на территории планирования отсутствуют объекты культурного наследия.

1.1.8 Сведения о соответствии разработанной документации требованиям законодательства о градостроительной деятельности

Документация по планировке территории села Фролы Фроловского сельского поселения Пермского муниципального района Пермского края в границах кадастрового квартала 59:32:2050001, выполнена на основании Генерального плана Фроловского сельского поселения, Правил землепользования и застройки Фроловского сельского поселения, в соответствии с требованиями нормативов градостроительного проектирования.

1.2 Графическая часть



Каталог координат
установленных красных линий

№ п/п	X	Y
1	508090.18	2233433.86
2	508091.16	2233443.10
3	508071.42	2233442.08
4	508046.76	2233441.48
5	508036.62	2233454.23
6	508031.63	2233395.87
7	508006.71	2233441.81
8	508021.45	2233443.04
9	508016.46	2233438.36
10	508016.16	2233431.70
11	507109.39	2234204.01
12	507109.31	2234215.64
13	507110.75	2234220.34
14	507122.83	2234261.25
15	507130.36	2234274.54
16	507197.40	2234297.02
17	507212.21	2234300.70
18	507247.78	2234311.57
19	507248.23	2234309.16
20	508294.06	2233966.50
21	508285.92	2233996.37
22	508294.62	2233921.75
23	508292.49	2233920.15
24	508243.58	2233939.85
25	508242.27	2233935.57

УСЛОВНЫЕ ОБОЗНАЧЕНИЯ:

- существующие красные линии
- отменяемые красные линии
- устанавливаемые красные линии
- границы земельных участков, прошедших ПКУ
- границы объектов капитального строительства, прошедших ПКУ
- границы зон с особыми условиями использования территории
- 59:32:2050001 — номер кадастрового квартала
- 107 — кадастровый номер объекта недвижимости

№ п/п	Код	Лист	№ док.	Исполн.	Дата	Статус	Лист	Листов	
Проект планировки территории Основная часть							II	I	I
Чертеж проекта планировки. Красные линии М 1:2000							ООО "Геометр"		



614530, Пермский край, Пермский район, с.Фролы,
ул.Весенняя, 8, офис 4
Тел. (342) 299-83-15, 2911-945
ИНН 1065948023460, ИНН 5948031136

**Проект внесения изменений в проект планировки
и проект межевания территории
села Фролы Фроловского сельского поселения
Пермского муниципального района Пермского края
в границах кадастрового квартала 59:32:2050001**

Том 3

Внесение изменений в проект межевания территории. Основная часть.

директор

В.С.Пыстогов

2020

Состав проекта планировки и проекта межевания территории:

Том 1.	Проект планировки территории. Основная часть.
1.1.	Пояснительная записка
1.2.	Графическая часть
Том 2.	Проект планировки территории. Материалы по обоснованию.
2.1.	Пояснительная записка
2.2.	Графическая часть
2.3.	Приложения
Том 3.	Проект межевания территории. Основная часть.
3.1.	Пояснительная записка
3.2.	Графическая часть
Том 4.	Проект межевания территории. Материалы по обоснованию.
4.1.	Графическая часть

3.1 Пояснительная записка	4
3.1.1 Основные положения проекта межевания территории	4
3.1.2 Общая характеристика проектируемой территории	4
3.1.3 Сведения об использованных материалах	4
3.1.4 Описание предлагаемых проектных решений.....	4
3.1.5 Техничко-экономические показатели проекта межевания.....	16
3.1.6 Установление публичных сервитутов	16
3.2 Графическая часть.....	17
3.2.1 Чертеж межевания территории, М 1:2000.....	18

3.1 Пояснительная записка

3.1.1 Основные положения проекта межевания территории

В соответствии со статьей 43 Градостроительного кодекса РФ разработка проекта межевания территории осуществляется применительно к застроенным и подлежащим застройке территориям, расположенным в границах элементов планировочной структуры, установленных проектом планировки территории.

Целью выполнения проекта межевания территории является определение границ образуемых земельных, на которых расположены объекты капитального строительства.

Местоположение земельных участков определено в соответствии с красными линиями, установленными проектом планировки, границами смежных земельных участков и фактического землепользования, с учетом требований нормативных документов в области градостроительства и планировки территории.

3.1.2 Общая характеристика проектируемой территории

Планируемая территория расположена в селе Фролы Фроловского сельского поселения. Условно можно выделить несколько фрагментов, относительно которых настоящим проектом предусмотрены проектные решения по изменению границ.

3.1.3 Сведения об использованных материалах

Для разработки документации были использованы следующие исходные данные:

- материалы инженерно-геодезических изысканий, на основании которых была разработана и утверждена ранее разработанные проект планировки и проект межевания территории, система координат – МСК-59, система высот – Балтийская;
- кадастровый план территории кадастрового квартала 59:32:2050001;
- кадастровый план территории кадастрового квартала 59:32:0000000;
- выписка из Единого государственного реестра недвижимости об основных характеристиках и зарегистрированных правах на объекты.

3.1.4 Описание предлагаемых проектных решений

В результате проведения работ по разработке проекта межевания территории образовано 17 земельных участков.

Экспликация образуемых земельных участков с указанием вида разрешенного использования, местоположения, способа возможного образования и площади приведена в таблице 6.

Вид разрешенного использования образуемых земельных участков выбраны в соответствии с требованиями градостроительного регламента территориальной зоны, в границах которой расположены земельные участки.

Каталог координат образуемых земельных участков приведен в таблице 7.

Таблица 6. Экспликация образуемых земельных участков

№ на плане	Местоположение	Земельные участки, которые после образования будут относиться к территориям общего пользования или имуществу общего пользования	Вид разрешенного использования	Площадь, кв.м.	Возможные способы образования
1	2	3	4	5	6
1	Пермский край, Пермский район, Фроловское сельское поселение, с.Фролы, ул.Сибирская, 28/1	-	магазины	1393	путем перераспределения земельного участка с кадастровым номером 59:32:2050001:3983 и земель
2	Пермский край, Пермский район, Фроловское сельское поселение, с.Фролы, ул.Сибирская, 28	-	магазины	1892	путем перераспределения земельного участка с кадастровым номером 59:32:2050001:3372 и земель
3	Пермский край, Пермский район, Фроловское сельское поселение, с.Фролы, ул.Сибирская	-	магазины	2381	путем перераспределения земельного участка с кадастровым номером 59:32:2050001:4612 и земель
4	Пермский край, Пермский район,	-	коммунальное обслуживание	1168	путем перераспределения

1	2	3	4	5	6
	Фроловское сельское поселение, с.Фролы, ул.Юбилейная, 13а				земельных участков с кадастровыми номерами 59:32:2050001:966 и 59:32:2050001:3941
5	Пермский край, Пермский район, Фроловское сельское поселение, с.Фролы, ул.Юбилейная	-	коммунальное обслуживание	7	путем перераспределения земельных участков с кадастровыми номерами 59:32:2050001:966 и 59:32:2050001:3941
6	Пермский край, Пермский район, Фроловское сельское поселение, с.Фролы, ул.Юбилейная, 15а	-	объекты торговли	273	путем перераспределения земельного участка с кадастровым номером 59:32:2050001:39 и земель
7	Пермский край, Пермский район, Фроловское сельское поселение, с.Фролы, ул.Весенняя, 15	-	магазины	1411	путем перераспределения земельного участка с кадастровым номером 59:32:2050001:4193 и земель
8	Пермский край, Пермский район, Фроловское сельское поселение, с.Фролы, ул.Весенняя, 11	-	для индивидуального жилищного строительства	1418	путем перераспределения земельного участка с кадастровым номером 59:32:2050001:4312 и земель
9	Пермский край, Пермский район, Фроловское сельское поселение, с.Фролы, ул.Весенняя, 15	-	бытовое обслуживание	2333	путем перераспределения земельного участка с кадастровым номером 59:32:2050001:3790 и земель
10	Пермский край, Пермский район, Фроловское сельское поселение, с.Фролы,	-	для ведения личного подсобного хозяйства	888	путем перераспределения земельных участков с кадастровыми номерами

1	2	3	4	5	6
	ул.Школьная, 3				59:32:2050001:2758 и 59:32:2050001:2887
11	Пермский край, Пермский район, Фроловское сельское поселение, с.Фролы, ул.Школьная, 2	-	под общественную застройку (строительство бани)	1362	путем перераспределения земельных участков с кадастровыми номера 59:32:2050001:2758 и 59:32:2050001:2887
12	Пермский край, Пермский район, Фроловское сельское поселение, с.Фролы, ул.Сибирская, 69	-	хранение автотранспорта	1726	путем перераспределения земельного участка с кадастровым номером 59:32:2050001:56 и земель
13	Пермский край, Пермский район, Фроловское сельское поселение, с.Фролы, ул.Сибирская, з/у 63	-	для индивидуального жилищного строительства	1664	путем перераспределения земельного участка с кадастровым номером 59:32:2050001:4218 и земель
14	Пермский край, Пермский район, Фроловское сельское поселение, ул.Строителей, дом 26	-	Для личного подсобного хозяйства	1254	путем перераспределения земельного участка с кадастровым номером 59:32:2050001:219 и земель
15	Пермский край, Пермский район, Фроловское сельское поселение, ул.Строителей, дом 10	-	для ведения личного подсобного хозяйства	942	путем перераспределения земельного участка с кадастровым номером 59:32:2050001:4206 и земель
16	Пермский край, Пермский район, Фроловское сельское поселение, с.Фролы, ул.Строителей, 4	-	для индивидуального жилищного строительства	1007	путем перераспределения земельного участка с кадастровым номером 59:32:2050001:965 и земель
17	Пермский край, Пермский район,	-	для ведения личного	2244	путем перераспределения

1	2	3	4	5	6
	Фроловское сельское поселение, с.Фролы, ул.Юбилейная, 1г		подсобного хозяйства		земельного участка с кадастровым номером 59:32:2050001:2675 и земель
18	Пермский край, Пермский район, Фроловский с/о, с. Фролы, ул. Луговая, дом 36		для личного подсобного хозяйства		путем перераспределения земельного участка с кадастровым номером 59:32:2050001:220 и земель

Таблица 7. Каталог координат образуемых земельных участков

Участок №1

Площадь: 1393кв.м

№	X	Y
1	508087.42	2233400.70
2	508065.71	2233402.10
3	508064.78	2233402.16
4	508059.68	2233402.58
5	508050.40	2233403.06
6	508048.82	2233403.30
7	508036.62	2233404.23
8	508031.63	2233385.87
9	508043.41	2233383.50
10	508041.08	2233373.40
11	508071.10	2233370.04
12	508075.70	2233369.68
13	508077.02	2233369.56
14	508078.34	2233378.02
15	508079.98	2233389.16
16	508086.28	2233388.90
17	508087.30	2233396.82
18	508087.38	2233400.24

Участок №2

Площадь: 1892 кв.м

№	X	Y
1	508091.16	2233443.10
2	508071.42	2233442.09
3	508046.76	2233441.49
4	508036.62	2233404.23
5	508048.82	2233403.30
6	508050.40	2233403.06

7	508059.68	2233402.58
8	508064.78	2233402.16
9	508065.71	2233402.10
10	508087.42	2233400.70
11	508088.36	2233413.50
12	508089.30	2233426.12
13	508090.18	2233433.66

Участок №3

Площадь: 2381 кв.м

№	X	Y
1	508021.45	2233443.04
2	508006.71	2233441.81
3	508006.61	2233442.81
4	507986.56	2233441.01
5	507981.74	2233440.58
6	507980.67	2233440.48
7	507954.30	2233438.01
8	507954.48	2233436.50
9	507954.96	2233429.44
10	507944.40	2233428.61
11	507941.16	2233419.89
12	507941.80	2233416.08
13	507944.96	2233416.42
14	507945.34	2233415.33
15	507949.05	2233404.74
16	507949.60	2233403.15
17	507988.22	2233408.02
18	507999.16	2233409.46
19	508009.82	2233410.87
20	508016.16	2233411.70
21	508018.46	2233418.36

внутренний контур

1	508016.37	2233412.80
2	508016.07	2233412.83
3	508016.05	2233412.50
4	508016.35	2233412.47

Участок №4

Площадь: 1168 кв.м

№	X	Y
1	507949.60	2233403.15
2	507949.05	2233404.74
3	507945.34	2233415.33

4	507944.96	2233416.42
5	507941.80	2233416.08
6	507928.90	2233413.65
7	507928.74	2233414.69
8	507912.21	2233412.93
9	507890.70	2233410.64
10	507886.18	2233410.00
11	507887.60	2233403.22
12	507889.30	2233394.44
13	507890.60	2233387.76
14	507897.36	2233388.70
15	507931.64	2233393.58
16	507930.86	2233400.78

Участок №5

Площадь: 7 кв.м

№	X	Y
1	507941.80	2233416.08
2	507928.74	2233414.69
3	507928.90	2233413.65

Участок №6

Площадь: 273 кв.м

№	X	Y
1	507997.18	2233318.11
2	507996.27	2233318.10
3	507990.43	2233318.08
4	507987.87	2233318.09
5	507982.85	2233318.09
6	507982.83	2233312.55
7	507986.72	2233312.48
8	507986.38	2233294.02
9	507987.74	2233294.00
10	507995.96	2233293.91
11	507996.87	2233293.91

Участок №7

Площадь: 1411 кв.м

№	X	Y
1	508096.64	2233500.00
2	508086.98	2233499.92
3	508079.12	2233499.89
4	508070.97	2233499.87
5	508063.56	2233499.80

6	508054.06	2233498.97
7	508054.17	2233487.46
8	508055.05	2233465.36
9	508067.56	2233465.24
10	508096.34	2233467.92
11	508096.26	2233470.54

Участок №8

Площадь: 1418 кв.м

№	X	Y
1	507809.46	2233965.18
2	507771.41	2233993.36
3	507770.94	2233990.95
4	507768.49	2233990.81
5	507766.11	2233993.87
6	507757.64	2233991.20
7	507757.95	2233990.08
8	507768.96	2233961.02
9	507778.22	2233935.16
10	507778.89	2233935.90
11	507781.13	2233937.59
12	507797.37	2233953.41

внутренний контур

1	507772.30	2233990.13
2	507771.69	2233990.92
3	507770.91	2233990.31
4	507771.51	2233989.52

Участок №9

Площадь: 2333 кв.м

№	X	Y
1	507725.98	2234042.46
2	507703.07	2234063.86
3	507670.35	2234089.40
4	507664.40	2234094.02
5	507663.22	2234094.52
6	507661.25	2234094.33
7	507660.16	2234093.15
8	507659.65	2234091.31
9	507661.35	2234032.94
10	507661.41	2234031.04
11	507663.60	2234031.06
12	507681.36	2234033.00
13	507700.22	2234035.26

14	507700.08	2234035.80
15	507704.76	2234036.16
16	507709.42	2234037.38
17	507725.62	2234042.36

Участок №10

Площадь: 888 кв.м

№	X	Y
1	507576.37	2233667.07
2	507573.30	2233679.34
3	507560.41	2233677.96
4	507560.17	2233680.48
5	507548.34	2233676.44
6	507541.94	2233674.34
7	507534.16	2233671.86
8	507525.68	2233668.94
9	507518.44	2233666.48
10	507519.62	2233663.14
11	507521.46	2233663.86
12	507526.64	2233651.46
13	507529.84	2233652.48
14	507536.58	2233654.48
15	507538.96	2233655.20
16	507550.51	2233658.78
17	507561.60	2233662.36
18	507561.27	2233668.60
19	507561.03	2233671.21
20	507561.84	2233662.50
21	507567.05	2233664.06

Участок №11

Площадь: 1362 кв.м

№	X	Y
1	507602.45	2233665.66
2	507597.18	2233681.90
3	507573.30	2233679.34
4	507576.37	2233667.07
5	507567.05	2233664.06
6	507561.84	2233662.50
7	507575.13	2233622.91
8	507581.79	2233625.36

Участок №12

Площадь: 1362 кв.м

№	X	Y
1	507602.45	2233665.66
2	507597.18	2233681.90
3	507573.30	2233679.34
4	507576.37	2233667.07
5	507567.05	2233664.06
6	507561.84	2233662.50
7	507575.13	2233622.91
8	507581.79	2233625.36

Участок №13

Площадь: 1664 кв.м

№	X	Y
1	507525.46	2233342.34
2	507525.26	2233343.38
3	507521.57	2233370.63
4	507521.93	2233372.21
5	507522.34	2233378.92
6	507521.45	2233385.48
7	507521.30	2233387.62
8	507519.72	2233396.75
9	507518.11	2233398.39
10	507503.16	2233398.11
11	507487.35	2233397.18
12	507489.13	2233390.80
13	507492.38	2233377.17
14	507501.90	2233337.27
15	507502.06	2233336.58
16	507502.40	2233335.39

Участок №14

Площадь: 1254 кв.м

№	X	Y
1	507223.08	2234262.92
2	507222.98	2234263.32
3	507218.88	2234278.95
4	507214.67	2234296.69
5	507213.43	2234298.53
6	507212.83	2234300.89
7	507212.21	2234300.70
8	507197.40	2234297.02
9	507181.92	2234291.83
10	507182.52	2234289.29
11	507185.14	2234278.89

12	507191.05	2234256.30
13	507191.38	2234255.50
14	507194.11	2234257.02
15	507222.43	2234262.73

Участок №15

Площадь: 942 кв.м

№	X	Y
1	507202.74	2234052.34
2	507198.88	2234064.92
3	507189.89	2234062.01
4	507178.55	2234058.35
5	507173.29	2234056.82
6	507172.43	2234060.14
7	507157.82	2234055.40
8	507149.55	2234052.62
9	507149.69	2234052.17
10	507141.67	2234049.57
11	507141.53	2234050.02
12	507136.17	2234048.30
13	507140.06	2234032.24
14	507141.12	2234032.60
15	507146.13	2234034.61
16	507151.05	2234036.56
17	507153.88	2234037.85
18	507154.44	2234038.03
19	507160.30	2234040.15
20	507176.21	2234044.69
21	507180.05	2234045.79

Участок №16

Площадь: 1007 кв.м

№	X	Y
1	507228.08	2233972.25
2	507223.68	2233985.49
3	507222.74	2233988.91
4	507200.43	2233982.44
5	507194.02	2233979.46
6	507184.76	2233976.05
7	507178.21	2233974.16
8	507167.92	2233971.00
9	507169.13	2233968.45
10	507174.57	2233957.07
11	507175.62	2233954.86

12	507183.52	2233957.46
13	507190.90	2233959.82
14	507204.51	2233964.17
15	507206.40	2233964.76
16	507218.66	2233968.86
17	507218.63	2233969.01

Участок №17

Площадь: 2244 кв.м

№	X	Y
1	508295.92	2233366.37
2	508294.06	2233366.50
3	508284.56	2233366.28
4	508275.10	2233366.22
5	508263.30	2233366.12
6	508262.75	2233366.09
7	508260.78	2233365.98
8	508257.66	2233365.84
9	508257.18	2233363.14
10	508257.07	2233362.42
11	508252.92	2233356.30
12	508245.72	2233345.29
13	508237.37	2233326.86
14	508236.05	2233319.60
15	508252.49	2233320.15
16	508278.63	2233321.11
17	508287.97	2233321.48
18	508294.82	2233321.75
19	508295.82	2233358.64

внутренний контур

1	508241.91	2233324.55
2	508241.29	2233330.52
3	508239.30	2233330.31
4	508239.92	2233324.35

Участок №18

Площадь: 1391 кв.м

№	X	Y
1	507223.08	2234262.92
2	507222.98	2234263.32
3	507218.88	2234278.95
4	507214.67	2234296.69
5	507213.43	2234298.53
6	507212.83	2234300.89

7	507247.78	2234311.57
8	507248.23	2234309.16
9	507253.26	2234285.21
10	507255.95	2234272.40

3.1.5 Техничко-экономические показатели проекта межевания

Основные технико-экономические показатели проекта межевания территории приведены в таблице 8.

Таблица 8. Техничко-экономические показатели проекта межевания территории

№п/п	Наименование показателя	Единицы измерения	Количество
1.	Площадь образуемых земельных участков	кв.м.	24754

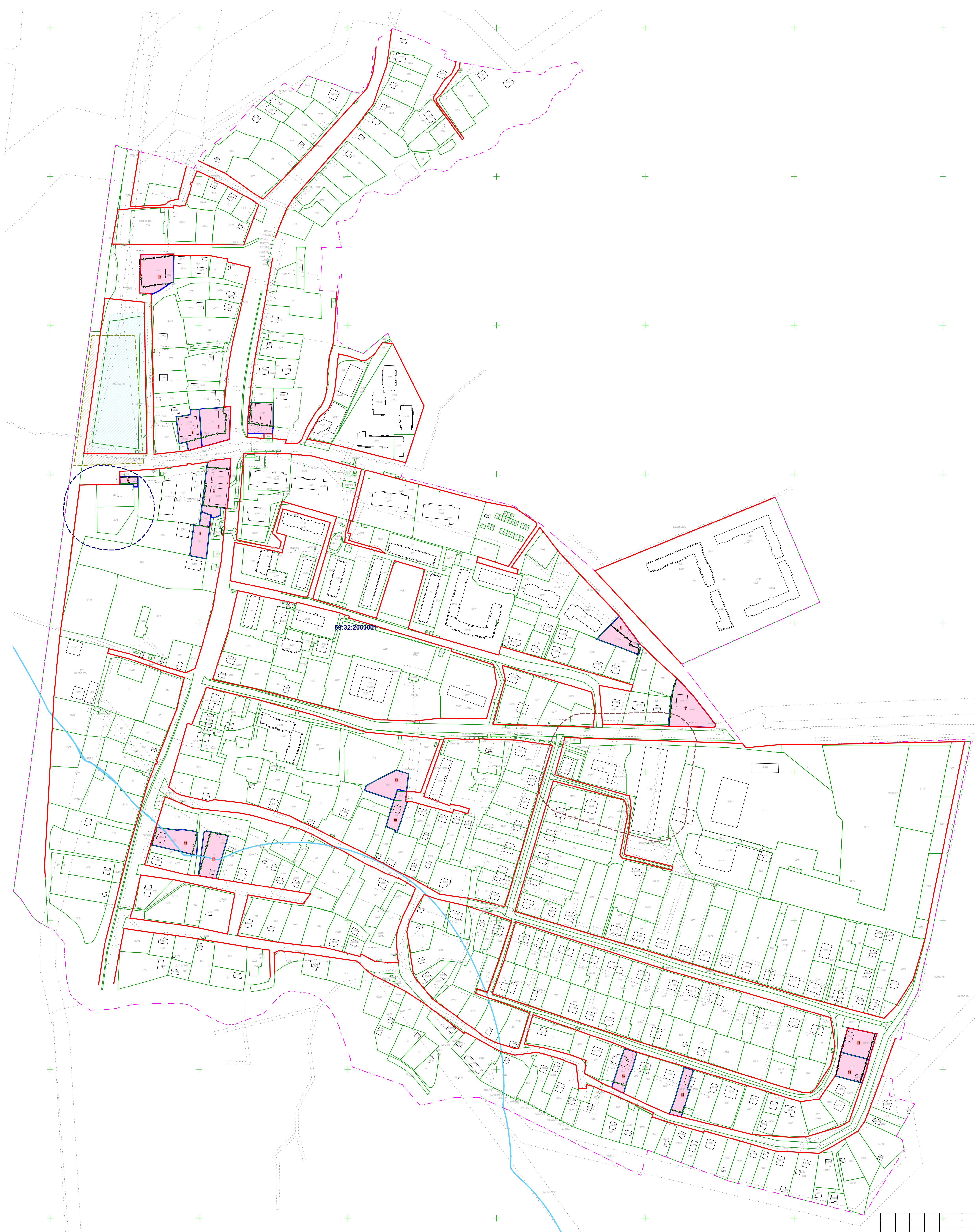
Вывод: границы земельных участка определены с учетом планируемого развития территории, устанавливаемых красных линий, норм действующего законодательства в сфере градостроительства.

3.1.6 Установление публичных сервитутов

Ввиду отсутствия на территории планировочного района существующих сервитутов, а также в связи с отсутствием необходимости установления проектом сервитутов, перечень сервитутов отсутствует в проектной документации.

3.2 Графическая часть

c



- УСЛОВНЫЕ ОБОЗНАЧЕНИЯ:**
- существующие красные линии
 - границы образуемых земельных участков
 - измененные границы земельных участков
 - границы земельных участков, принадлежащих ГКУ
 - границы объектов капитального строительства, принадлежащих ГКУ
 - границы зон с особыми условиями использования территории
 - границы С.Ф.И.И.
 - номер кадастрового участка
 - кадастровый номер земельной местности
 - номер образуемого земельного участка
 - объект археологического наследия
 - водооградная зона
 - санитарно-защитная зона от АЭС
 - санитарно-защитная зона от коммунально-бытовых объектов

Имя	Фамилия	Лет	Имя	Лет	Имя	Лет
Исполнитель	Исполнитель	05.20	Исполнитель	05.20	Исполнитель	05.20
Директор	Исполнитель	05.20	Исполнитель	05.20	Исполнитель	05.20
Исполнитель	Исполнитель	05.20	Исполнитель	05.20	Исполнитель	05.20

Высшение изменений в проект планировки и проект межевания части села Фролы Фролинского сельского поселения Пермского муниципального района Пермского края и границах кадастрового квартала 59:32:2056001

Проект межевания территории		Страниц	Лист	Листов
Основная часть		II	1	1

Чертеж межевания территории
М 1:2000

ООО "Геометр"